



Plan
Urbanisme
Directeur

Légende
du Plan d'Urbanisme Directeur

<div></div> AU - Zone à urbaniser	<div></div> UAE2 - Zone urbaine d'activités économiques secondaires
<div></div> UA1 - Zone urbaine centrale	<div></div> UE - Zone d'équipements
<div></div> UA2 - Zone urbaine centrale	<div></div> UL - Zone urbaine de loisirs
<div></div> UB1 - Zone d'habitat résidentiel	<div></div> UT - Zone touristique
<div></div> UB2 - Zone d'habitat résidentiel	<div></div> NLT - Zone naturelle de loisirs et de tourisme
<div></div> UB3 - Zone urbaine résidentielle pavillonnaire	<div></div> NM - Zone naturelle d'exploitation minière
<div></div> UR1 - Zone résidentielle rurale	<div></div> NP - Zone naturelle protégée
<div></div> UR2 - Zone résidentielle rurale	<div></div> UM - Zone d'activités militaires
<div></div> UR3 - Zone résidentielle rurale	<div></div> UP - Zone aéroportuaire
<div></div> AC - Zone agricole constructible	<div></div> TC - Zone de terres coutumières
<div></div> UAE1 - Zone urbaine d'activités économiques	

N

W

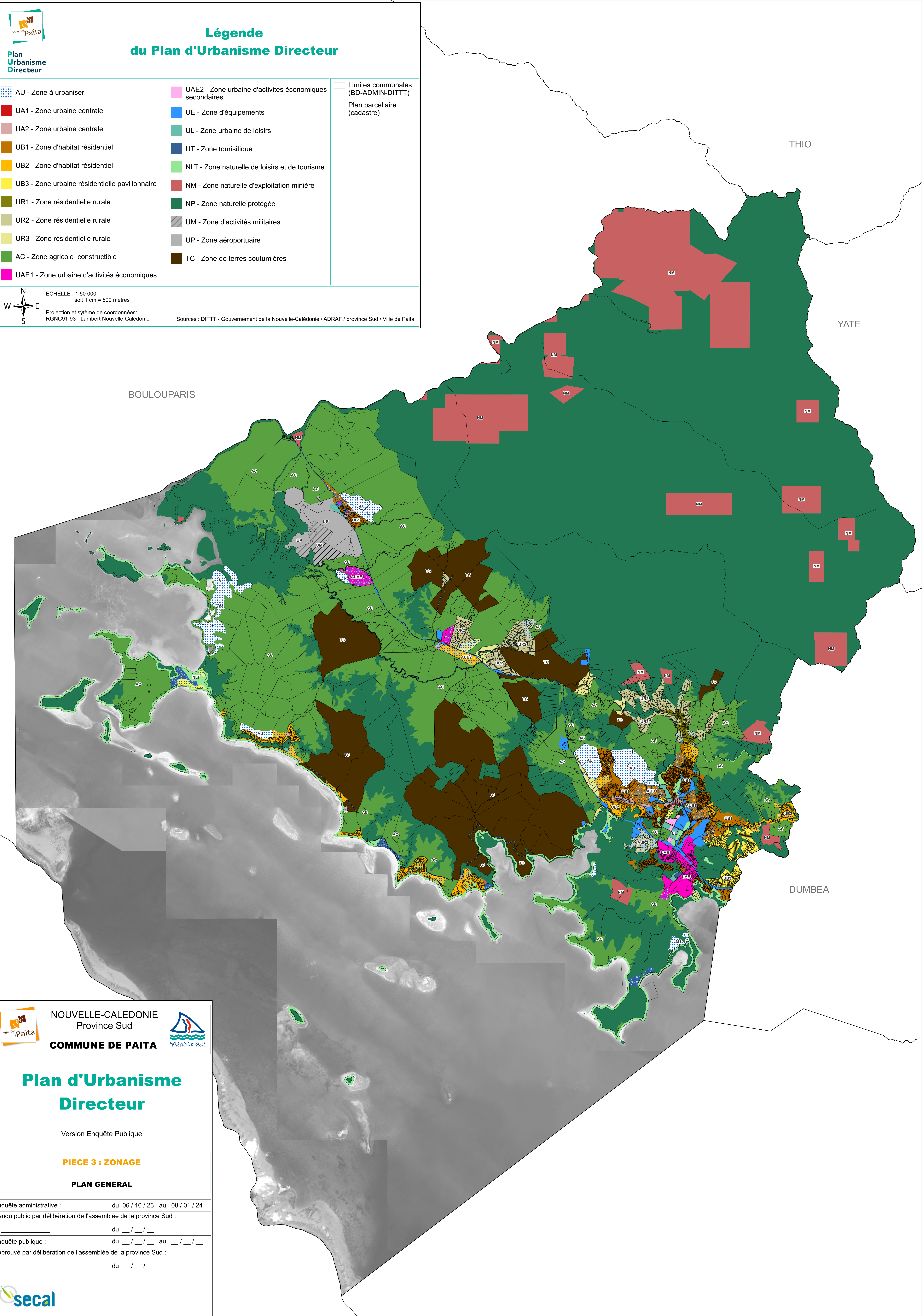
E

S

ECHELLE : 1:50 000
soit 1 cm = 500 mètres

Projection et système de coordonnées:
RGNC91-93 - Lambert Nouvelle-Calédonie

Sources : DITTT - Gouvernement de la Nouvelle-Calédonie / ADRAF / province Sud / Ville de Païta



NOUVELLE-CALÉDONIE
Province Sud



COMMUNE DE PAÏTA

Plan d'Urbanisme
Directeur

Version Enquête Publique

PIECE 3 : ZONAGE

PLAN GENERAL

Enquête administrative : du 06 / 10 / 23 au 08 / 01 / 24

Rendu public par délibération de l'assemblée de la province Sud :

n° _____ du __ / __ / __

Enquête publique : du __ / __ / __ au __ / __ / __

Approuvé par délibération de l'assemblée de la province Sud :

n° _____ du __ / __ / __

